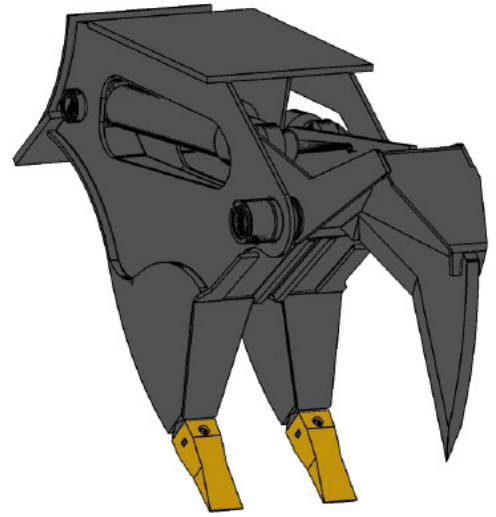


# PALLARI

## KHM-125 *Shear*

### NOUVEAUTÉ



## L'Arrache-souches PALLARI KHM-125

est un outil prévu pour casser et soulever les souches sur site. Le KHM-125 est installé sur la machine à l'aide d'un connecteur rapide, ce qui permet de changer rapidement d'outil et d'exploiter l'excavatrice de façon plus souple. Il est également facile, avec le KHM-125, de reboucher les trous laissés par la souche avec de la terre.

### PROPRIETES :

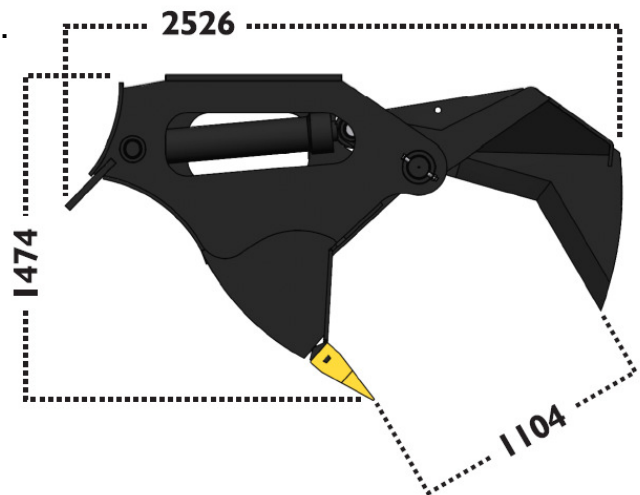
- installation facile
- champs d'action large
- résistant : aciers spécialement solides et renforcés
- utilisation peu coûteuse
- peut être installé sur plusieurs excavatrices

### UTILISATIONS :

Peut être utilisé pour arracher, fendre et réduire tout type de matériaux à base de bois dans les forêts ainsi que dans les déchetteries et endroits similaires.

### AVANTAGES :

Lorsque la souche est délogée, elle est secouée pour réduire son poids en se débarrassant de l'excès de terre et pierres. Les souches et racines peuvent également être réduites en morceaux plus petits pour faciliter leur transport.



### DONNEES TECHNIQUES:

- Pression hydraulique max..... 320 bars
- Ouverture max..... env. 110 cm
- Puissance de pression ..... env. 48 t
- Poids ..... env. 1600 kg
- Machine recommandée ..... 18-26 t
- Hauteur totale ..... env. 147 cm
- Largeur totale ..... env. 74 cm
- Le système d'attelage rapide est fabriqué en fonction de la machine utilisée.

Fabricant:

# TERVOLAN KONEPAJA

Kuusikontie 80 A,  
FI-95330 Tervola  
Tél. +358 (0)20 743 3070  
email: terko@terko.inet.fi  
www.tervolankonepaja.fi

Distributeur: **FennoFrance**

FennoFrance SARL  
1, Villa d'Alésia  
75014 PARIS - FRANCE  
Tél/Fax: +33 (0)1 45 43 41 77  
info@fennofrance.com  
www.fennofrance.com